



Lunch Set

ランチセット

前菜

サラダ

パン

スープ

コーヒー
又は
紅茶

アレルギー:卵・乳・小麦・えび

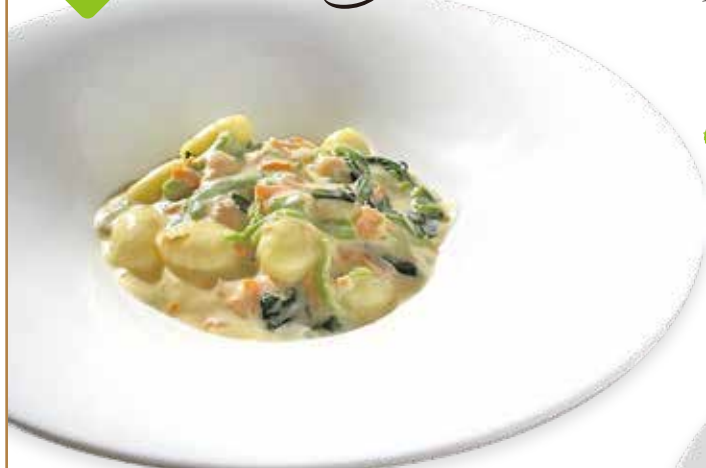


A
set

パスタ

Pasta

パスタは+ ¥300(税込 ¥330)で
Lサイズに変更できます



- スモークサーモン入りクリームソース
じゃがいものニョッキ ¥1,200
(税込 ¥1,320)
アレルギー:乳・卵・小麦



- つくば鶏とキノコのアーリオオーリオ
ゆずこしょう風味
..... ¥1,400
(税込 ¥1,540)
アレルギー:卵・小麦



- 常陸牛のボロネーゼソース
スパゲッティ ¥1,600
(税込 ¥1,760)
アレルギー:乳・卵・小麦

B
set

お魚料理

Fish



- 北海道産アイナメのソテー
アンチョビ風味
..... ¥1,900
(税込 ¥2,090)
アレルギー:乳



Lunch Set

ランチセット

前菜

サラダ

パン

スープ

コーヒー
又は
紅茶

アレルギー:卵・乳・小麦・えび



C
set

お肉料理

Meat



● つくば鶏もも肉のトマト煮込み

バジリコ風味 ¥1,800

(税込 ¥1,980)

アレルギー:小麦



● みらい豚肩ロースのオーブン焼
トリュフ風味

いろいろキノコのソテー添え

..... ¥2,000

(税込 ¥2,200)

アレルギー:乳・小麦

Salad/Dessert

サラダ・デザート

● 本日のグラスサラダ

..... ¥500

(税込 ¥550)

アレルギー:乳・小麦(ドレッシングに使用)



● デザートプレート ¥300

(税込 ¥330)

アレルギー:卵・乳・小麦



Lunch Drink

ランチドリンク

● アルコール 各種 ¥500

(税込 ¥550)

- ・ワイン(スパークリング・白・赤)
- ・生ビール
- ・ウイスキーハイボール

● ソフトドリンク 各種 ¥200

(税込 ¥220)

- ・オレンジ
- ・グレープフルーツ
- ・パイナップル
- ・クランベリー
- ・ウーロン茶

写真はイメージです